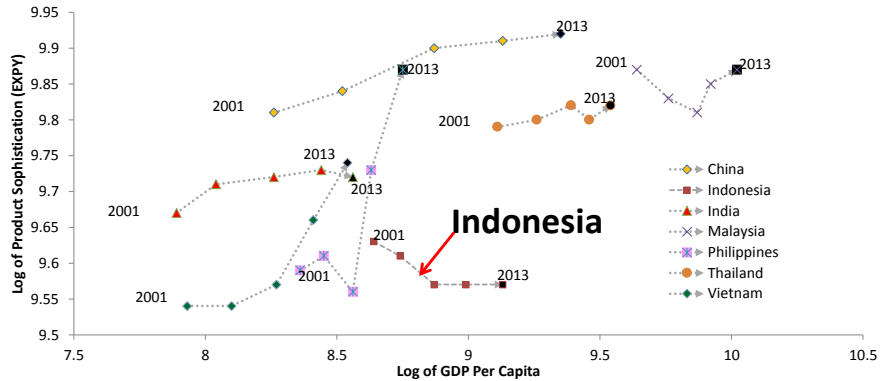


## Permasalahan struktural yang perlu mendapat perhatian 1

*Kapabilitas global sektor industri (tingkat kecanggihan produk) mengalami penurunan secara struktural. Hilangnya sumber pendapatan ekspor dari SDA mentah akibat berakhirnya commodity price boom belum sepenuhnya direspon dengan relokasi sumber daya ekonomi ke sektor manufaktur berorientasi ekspor.*

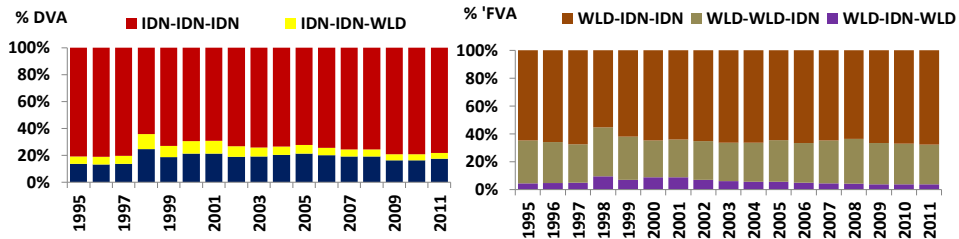


Keterangan: perhitungan product sophistication merujuk pada Hausmann, Hwang and Rodrik (2007).

Sumber grafik: GRE (2015), hasil awal riset Perumusan Strategi Nasional Menyongsong KEA (Trade Outcome Analysis).

## Permasalahan struktural yang perlu mendapat perhatian 2

*Paska GFC, aktivitas IDN dalam rantai nilai dunia semakin berorientasi domestik dg memanfaatkan Input sourcing dari dunia ...*



Paska GFC (2009 – 2011) aktivitas input sourcing dari IDN lalu di olah di IDN untuk memasok pasar IDN (IDN-IDN-IDN) semakin meningkat, mengambil porsi (a) aktivitas IDN-IDN-WLD (input sourcing dari IDN lalu diolah di IDN untuk memasok pasar dunia, dan (b) aktivitas IDN-WLD-WLD (input sourcing dari IDN yang langsung di-ekspor untuk diolah dunia menjadi barang akhir di dunia untuk memasok pasar dunia)

Periode paska GFC (2009-2011) juga menunjukkan bahwa aktivitas WLD-IDN-IDN mengalami peningkatan, yaitu aktivitas mengimpor barang antara / komponen dari dunia untuk pengolahan di IDN dengan barang akhir ditujukan untuk memasok pasar IDN. Aktivitas ini mengurangi porsi aktivitas WLD-IDN-WLD atau aktivitas sebagai production hub untuk ekspor, yaitu mengambil input sourcing dari dunia, untuk diolah di IDN kemudian barang akhirnya di ekspor untuk pasar dunia.

**Implikasi.** Proporsi aktivitas WLD-IDN-IDN yang meningkat dan IDN-IDN-WLD yang menurun berimplikasi pada trade-off antara gPDB dan neraca transaksi berjalan yg menguat, sehingga upside risk pemulihan ekonomi AS ke gPDB Indonesia perlu mempertimbangkan trade off yg menguat ini.

Ket: DVA = domestic value added, FVA = foreign value added. Sumber: Data World-Input-Output (WIOD) yang direkonstruksi menjadi triangular trading scheme (Riset GRE 2014). Cat: Data WIOD tersedia sejak 1995 dan terkini adalah 2011